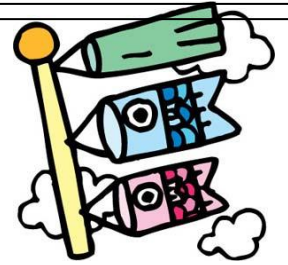




園だより



汽車ぽっぽ第2保育園

Vo.38 発行日 平成30年5月2日

新緑があざやかで、とても心地良い季節になりました。入園・進級から1ヶ月が経ち、新しい環境に慣れてきた子ども達は、毎日遊びながらいろいろな事に挑戦したり、新しい事を発見したりと意欲的に過ごしています。

5月は大型連休があり、生活リズムが乱れやすくなります。お休みの日でも、普段と変わらない起床時間、就寝時間を心掛け、元気に過ごせるようお願いします。

《5月の保育目標》



- 園やクラスでの生活の流れに沿って安心して過ごす。
- 気温の変化を感じ、気持ちの良い天候のなか戸外遊びを楽しむ。

《5月の行事予定》

- 7日の週：避難訓練
- 10日（木）：3～5歳児クラス尿検査提出日
- 12日（土）：親子遠足（福祉村）※詳細別紙参照
- 14日の週：身体測定
- 15日（火）：サッカー教室（ひ・さ）
- 24日（木）：歯科検診（さこだ歯科医院）
- 31日（木）：お誕生日会
- ※6月6日（水）内科検診

尿検査は**10日(木)**に必ず提出してください。



《親子遠足》



5月12日（土）は親子遠足です。詳細は先日配布したおたよりにて確認してください。なお、雨天時は中止とします。中止の連絡は、12日の朝8：00にメールとキッズリーにてご連絡いたします。テストメールを送らせていただきますので、届かなかった方は再度登録してください。又、キッズリーの登録がまだできていない方は手続きくださいますようお願いいたします。

汽車ぽっぽ第2保育園メールアドレス

dai2@kishapop.com

TEL：048-297-7599 FAX：048-297-7598

当日はスモックを着て来てくださいね。
※帽子と名札は現地で担任がお配りします！

今月のおたんじょうび



《一日保育士体験》



先日は、保護者会、クラス会に多数ご出席いただきまして、ありがとうございました。ご案内の通り、今年度も「一日保育士体験」を5月から随時実施します。送迎表の置いてある受付カウンター付近にスケジュール表を掲示しますので、希望日に子どもの名前を記入してください。特にお父さんの体験を心よりお待ちしております！



◆毎日9：00から各クラスでの活動が始まります。
欠席や遅刻をする場合には、必ず9：00までにご連絡ください。

◆お迎え時間や、お迎えに来る保護者の方が変更になった場合にも、必ずご連絡ください。事件、事故の予防策としても大切です。
ご協力よろしくお願いします。

◆保育園で過ごす服装は危険でないものにしてください。
(フード付、スカートやスカート付ズボン等は禁止)

◆お迎え時子どもたちだけで道路で遊んでいる姿を見かけます。
危険ですのでしっかりと見守りをお願いします。

